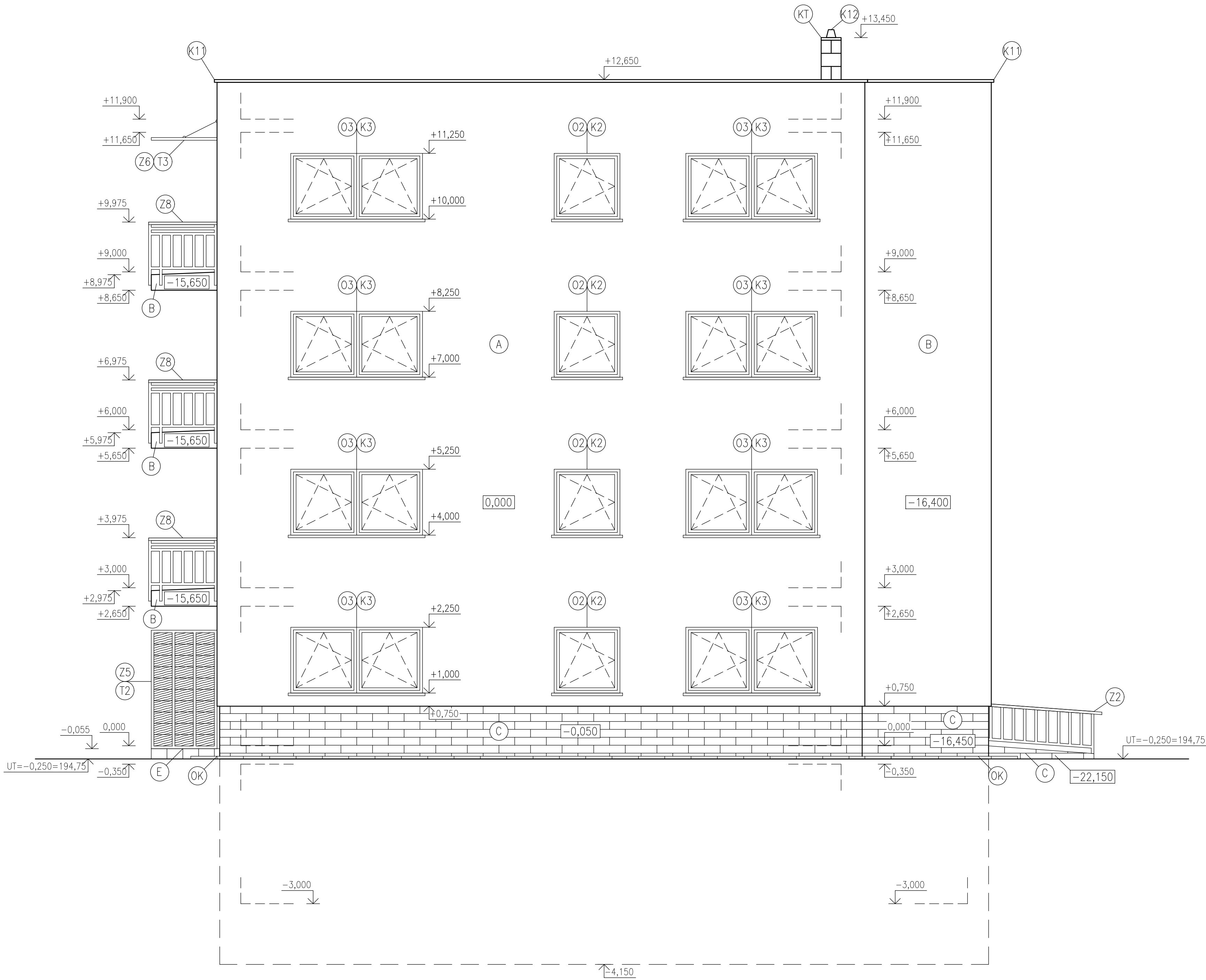


POHLED VÝCHODNÍ



LEGENDA MATERIÁLŮ A SPECIFIKACÍ

- (A) VNĚJŠÍ FASÁDNÍ SILIKÁTOVÁ TENKOVRSŤVÁ OMÍTKA – PERLIT; BILÁ (RAL 9010)
POVRCHOVÁ FASÁDNÍ BARVA – AKRYLÁT; ORANŽOVÁ TMAVÁ (RAL 2011)
- (B) VNĚJŠÍ FASÁDNÍ SILIKÁTOVÁ TENKOVRSŤVÁ OMÍTKA – PERLIT; BILÁ (RAL 9010)
POVRCHOVÁ FASÁDNÍ BARVA – AKRYLÁT; SVĚTLE MODRÁ (RAL 5012)
- (C) KAMENNÝ OBKLAD SOKLU Z PŘÍRODNÍHO KAMENE – MRAMOR; ROCK DIAS
NA CEMENTOVÉ LEPIDLO
- (E) MRAZUVZDORNÁ SLINUTÁ KERAMICKÁ DLAŽBA – 300x300x8mm NA MRAZUVZDORNÉ
JEDNOSLOŽKOVÉ FLEXIBILNÍ LEPIDLO
- (O) OKNO S IZOLAČNÍM TROJSKLEM – HLINÍK, PLAST + SKLO; ODSŤÍN MAHAGON (RAL 8016),
SPECIFIKACE VIZ VÝPIS PRVKŮ
- (K) KLEMPÍŘSKÉ VÝROBKY – SPECIFIKACE VIZ VÝPIS PRVKŮ
OPLECHOVÁNÍ ATIKY – tl. 0,6mm, HLINÍKOVÝ PLECH; ODSŤÍN ANTRACIT (RAL 7016)
OPLECHOVÁNÍ VNĚJŠÍHO PARAPETU – HLINÍKOVÝ PLECH; ODSŤÍN ANTRACIT (RAL 7016)
KOMINOVÁ HLAVICE SE ZÁKLADNOU – CHROMNIKLOVÝ PLECH; ODSŤÍN ANTRACIT (RAL 7016)
- (Z) ZÁMEČNICKÉ VÝROBKY – SPECIFIKACE VIZ VÝPIS PRVKŮ
ZÁBRADLÍ VENKOVNÍ – v. 1000mm, NEREZOVÁ OCEL + DŘEVO; ODSŤÍN ANTRACIT
(RAL 7016) + ODSŤÍN MAHAGON (RAL 8016)
BALKONOVÉ ZÁBRADLÍ – v. 1000mm, NEREZOVÁ OCEL + DŘEVO; ODSŤÍN ANTRACIT
(RAL 7016) + ODSŤÍN MAHAGON (RAL 8016)
ZAVĚŠENÁ STŘÍŠKA NAD BALKONEM – NEREZOVÁ OCEL + DŘEVO; ODSŤÍN ANTRACIT
(RAL 7016) + ODSŤÍN MAHAGON (RAL 8016)
DĚLÍCÍ STĚNA TERASY – NEREZOVÁ OCEL + DŘEVO; ODSŤÍN ANTRACIT (RAL 7016)
+ ODSŤÍN MAHAGON (RAL 8016)
- (T) TRUHLÁŘSKÉ VÝROBKY – SPECIFIKACE VIZ VÝPIS PRVKŮ
- (OK) OKAPOVÝ CHODNÍK – BETONOVÁ DLAŽBA, 500x500x30mm, SPÁD: 2%
- (KT) KOMINOVÉ TĚLESO SCHIEDEL ABSOLUT – 380x710mm, 2x PRŮDUCHY Ø180mm,
NA PLYNNÁ PALIVA; BETONOVÁ TVÁRNICE, POVRCH TVÁRNICE: IMITACE CIHLY

0,000 = 195,00 m n.m., B.p.v. / SOUŘADNICOVÝ SYSTÉM S-JTSK

DRUH PRÁCE	BAKALÁŘSKÁ PRÁCE		<div><div>T</div><div>FAKULTA STAVEBNÍ</div><div>ústav pozemního stavitelství</div></div>	
VYPRACOVAL	Radek Jaroš			
VEDOUCÍ PRÁCE	doc. Ing. Miloš Lavický Ph.D.			
STAVEBNÍK	Statutární město Brno			
MÍSTO STAVBY	Parcelní číslo 483/62, k.ú. Přízřenice [612146]			
NÁZEV STAVBY	BYTOVÝ DŮM			
STAVEBNÍ OBJEKT	SO.01 – BYTOVÝ DŮM		FORMÁT	8xA4
ČÁST	D.1.1 ARCHITEKTONICKO–STAVEBNÍ ŘEŠENÍ		DATUM	4/2021
OBSAH:	POHLED VÝCHODNÍ		STUPEŇ PD	DPS
			MĚŘITKO:	Č. VÝKRESU:
			1:50	D.1.1.11